

Kwaliteit op maat

# PRACHT VUUR

*Uw duurzame, elektrische haardenspecialist*



Lapis





Een unieke collectie, speciaal ontwikkeld voor de haard E-matrix 800/500 III. De meubelen worden gemaakt door het samenvoegen van units. Met de tv-meubel units stel je gemakkelijk je tv-meubel samen, combineer deze met een haardunit en haardkast, en je hebt een prachtig haardmeubel. De units zijn verkrijgbaar met klep of met deuren.

Lapis wordt vervaardigd uit verschillende materialen. De bovenbladen en zijwanden worden gemaakt van massief geselecteerd eikenhout. De kleppen en deuren van eikenfineer. De binnenbakken van de units worden gemaakt van gemelamineerd spaanplaat.

De haardkast kan van verschillende materialen gemaakt worden. Er kan gekozen worden voor een HPL (marmerlook) of voor MDF met een RAL-kleur. Ook kan er voor MDF met grondverf gekozen worden, deze haardkast dient dan nog afgewerkt te worden. Dit kan bijvoorbeeld gedaan worden met behang.





# Inhoudsopgave

---

|                        |    |
|------------------------|----|
| Stappenplan            | 6  |
| Tv-units               | 8  |
| Bovenbladen tv-meubels | 9  |
| Haardunits             | 10 |
| Haardombouw            | 10 |
| Boekenplanken          | 11 |

---

## Stappenplan

### Stap 1: kies units

Stel je meubel samen door units te kiezen. Een tv-meubel bestaat uit minimaal een linker unit en een rechterunit. Maak het meubel breder door midden units toe te voegen. Ook is er keuze voor een vrijstaande haard. Voor het verwerken van een order is een Furnplan tekening verplicht.

### Stap 2: kies bovenblad

Om de units van het tv-meubel af te dekken, is het nodig om een bovenblad te kiezen. Tel de breedtes van de units bij elkaar op, en kies vervolgens het juiste bovenblad.

### Stap 3: kies kleur en afwerking

Wij hebben een ruim kleurassortiment bestaand uit zowel PrachtVuur-kleuren als bijna alle CBM-kleuren. Voor de kleuren kunt u vragen naar onze stalen. Bij elke kleur kunt u kiezen of u uw meubel bewerkt wilt hebben. U kunt kiezen voor een gladde of geborstelde afwerking:

**Geborstelde afwerking** \*alleen mogelijk bij de bovenbladen

Dit is het machinaal met een borstel bewerken van de bovenbladen van het meubel om de levende houtstructuur extra te benadrukken. Een geborstelde afwerking is niet bij alle kleuren mogelijk. Vraag naar de mogelijkheden.

(Bovenbladen met een geborstelde afwerking vallen altijd in prijsgroep C. M.u.v. kleuren uit categorie A, deze vallen met een geborstelde afwerking in prijscategorie B.)

### Stap 4: kies kabeldoorvoerdop \*Meerprijs zie prijzenbrochure

zonder kabeldoorvoerdop

met zwarte kabeldoorvoerdop

met RVS kabeldoorvoerdop



positie(s):

### Stap 5: kies tv-kolom \*Meerprijs zie prijzenbrochure

zonder tv-kolom

met tv-kolom, artikelnummer: TVK\_\_\_\_

positie:

### Stap 6: kies kleur/afwerking haardombouw

HPL

MDF met RAL-kleur

MDF met grondverf \*

- Beige Pietra Marble
- Brown Pietra Marble

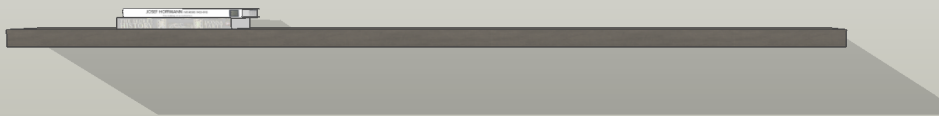
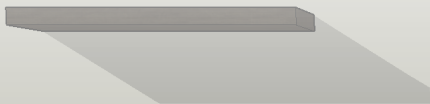
- kies een RAL-kleur

\* De haardombouw dient nog afgewerkt te worden

- Grondverf wit
- Grondverf middengrijs
- Grondverf zwart

### Stap 7: kies hoogte haardombouw

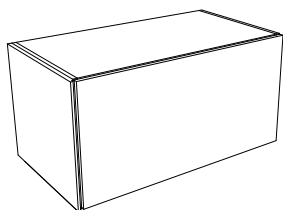
- Lapis units (incl. bovenblad) zijn 56,5 cm hoog.
- Houdt rekening met het waterpas stellen van meubel en haard.
- Maximale hoogte haardkast is 233,5 cm



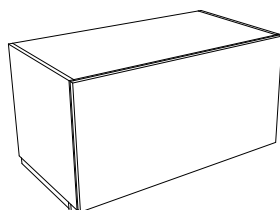
## Units middelhoog (tv)dressoir

### Units met klep (incl. plint)

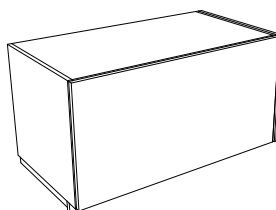
→ 101 x 56 x 55 cm



LML100KB (unit links)



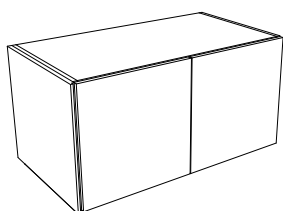
LMM100KB (unit midden)



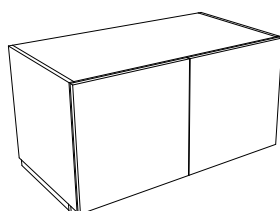
LMR100KB (unit rechts)

### Units met deuren (incl. plint)

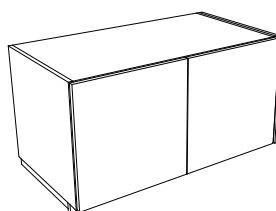
→ 101 x 56 x 55 cm



LML100DB (unit links)



LMM100DB (unit midden)



LMR100DB (unit rechts)

### Overige stappen

Stap 2

Stap 3

Stap 4

Stap 5





## Bovenbladen

### Stap 1: kies lengte

|          |               |
|----------|---------------|
| LBBR.100 | Lengte 100 cm |
| LBBR.200 | Lengte 200 cm |
| LBBR.300 | Lengte 301 cm |

### Stap 2: kies kleur

Wij hebben een ruim kleurassortiment bestaand uit zowel PrachtVuur-kleuren als bijna alle CBM-kleuren. Voor de kleuren kunt u vragen naar onze stalen.

### Stap 3: kies afwerking

#### Geborstelde afwerking

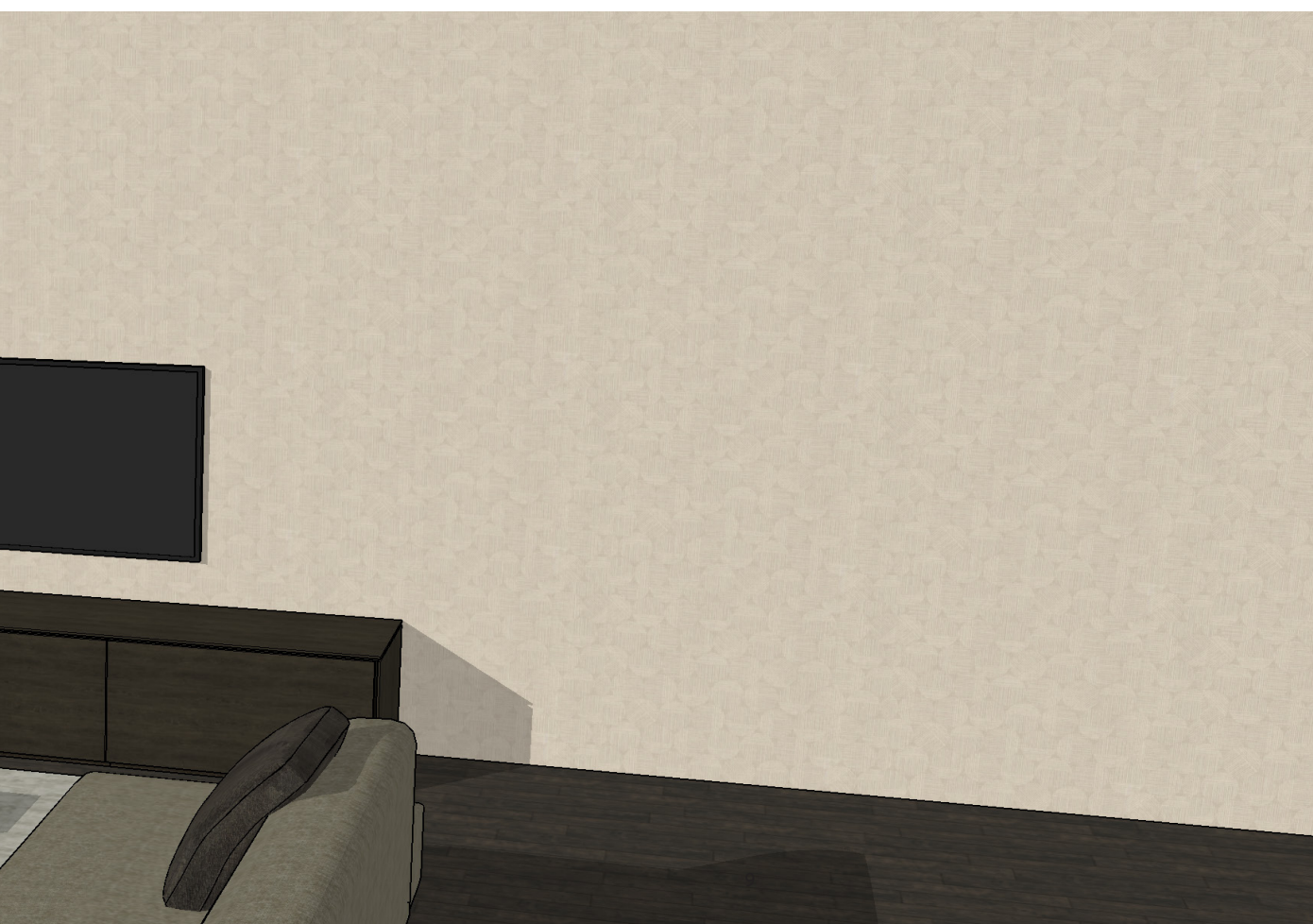
Dit is het machinaal met een borstel bewerken van de vlakke delen van de boekenplank om de levende houtstructuur extra te benadrukken. Een geborstelde afwerking is niet bij alle kleuren mogelijk. Vraag naar de mogelijkheden.

### Stap 4: kies sierstrip \*Meerprijs zie prijzenbrochure

Zonder sierstrip

Met sierstrip

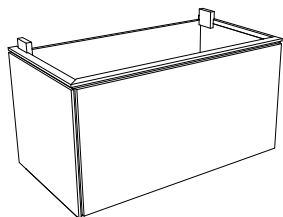
- 1102, Mocca Metallic
- 1103, Copper Metallic
- 1104, Brass Gold Metallic
- 1105, Champagne Metallic



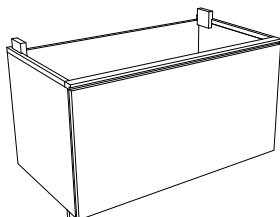
## Haardunits

### Units met klep, inclusief bovenblad (incl. plint)

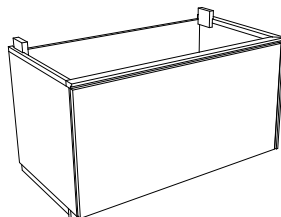
→ 101 x 56 x 57 cm



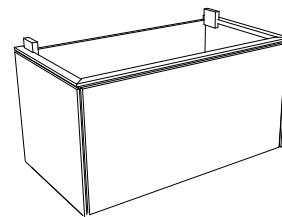
LHL100KB (unit links)



LHM100KB (unitmidden)



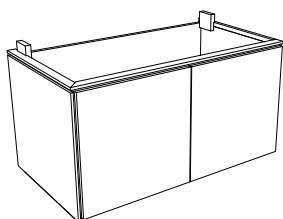
LHR100KB (unit rechts)



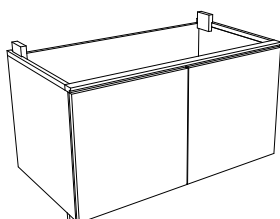
LHV100KB (unit vrijstaand)

### Units met deur, inclusief bovenblad (incl. plint)

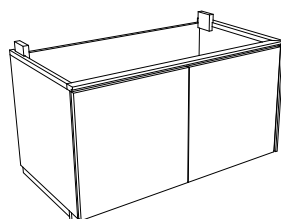
→ 101 x 56 x 57 cm



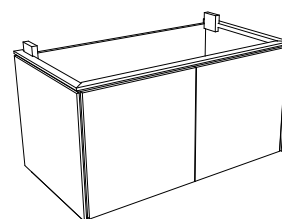
LHL100DB (unit links)



LHM100DB (unitmidden)



LHR100DB (unit rechts)



LHV100DB (unit vrijstaand)

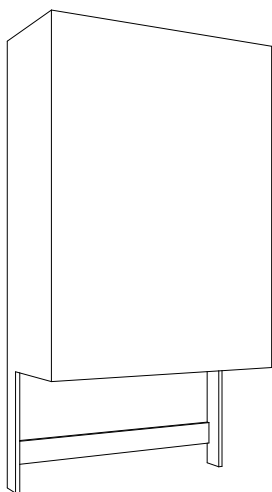
### Overige stappen

Stap 3

## Haardkast

### Haardombouw (incl. haard E-matrix 500/800 III)

→ 101 x 56 cm



LHK100

### Overige stappen

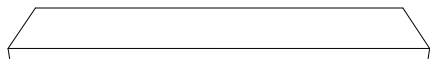
Stap 6

Stap 7

## Boekenplanken

- ✓ Kan per cm worden besteld
- ✓ Wordt geleverd incl. blinde bevestiging
- ✓ 25 cm diep

### Stap 1: kies lengte



|           |                           |
|-----------|---------------------------|
| JBR10.050 | Lengte van 25 t/m 50 cm   |
| JBR10.075 | Lengte van 51 t/m 75 cm   |
| JBR10.100 | Lengte van 76 t/m 100 cm  |
| JBR10.125 | Lengte van 101 t/m 125 cm |
| JBR10.150 | Lengte van 126 t/m 150 cm |
| JBR10.175 | Lengte van 151 t/m 175 cm |
| JBR10.200 | Lengte van 176 t/m 200 cm |
| JBR10.225 | Lengte van 201 t/m 225 cm |
| JBR10.250 | Lengte van 266 t/m 250 cm |
| JBR10.275 | Lengte van 251 t/m 275 cm |
| JBR10.300 | Lengte van 276 t/m 300 cm |

### Stap 2: kies kleur

Wij hebben een ruim kleurassortiment bestaand uit zowel PrachtVuur-kleuren als bijna alle CBM-kleuren. Voor de kleuren kunt u vragen naar onze stalen.

### Stap 3: kies afwerking

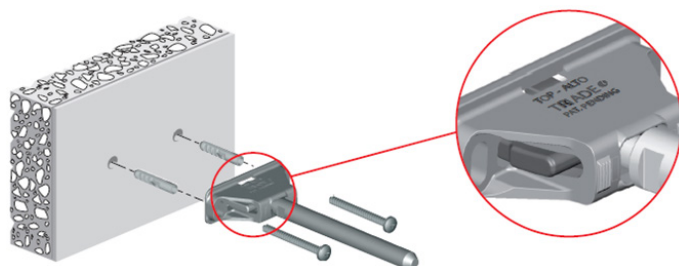
#### Geborstelde afwerking

Dit is het machinaal met een borstel bewerken van de vlakke delen van de boekenplank om de levende houtstructuur extra te benadrukken.

Een geborstelde afwerking is niet bij alle kleuren mogelijk. Vraag naar de mogelijkheden.

De plankendragers kunnen op drie verschillende manieren versteld worden:

- De plankendragers kunnen van boven naar beneden worden bewogen, zodat u de boekenplank waterpas kunt maken.
  - De plankendragers kunnen van links naar rechts bewogen worden, zodat u de boekenplank horizontaal kunt afstellen.
  - Als laatste kan de hoek waarin de boekenplank staat aangepast worden.
- Draagkracht van boekenplank is 20 kg.





*Uw duurzame, elektrische haardenspecialist*

PrachtVuur

Edisonstraat 23B

8801 PN Franeker

T. +31 (0) 6 38 44 06 43

info@prachtvuur.nl

[www.prachtvuur.nl](http://www.prachtvuur.nl)